

Herr, wie lange noch



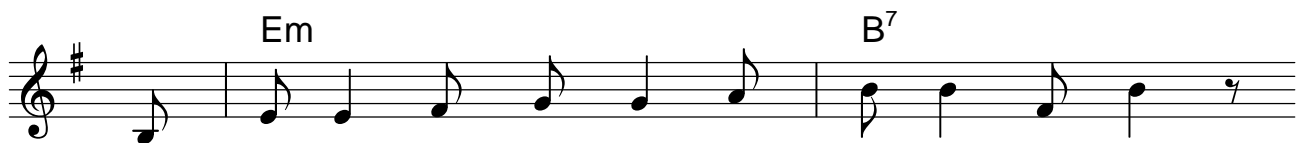
Herr, wie lan-ge noch? Herr, wie lan-ge noch? Herr, wie lan-ge noch?



Herr, wie lan-ge noch? Herr, wie lan-ge noch? Herr, wie lan-ge noch?



Wie lan - ge willst du mich so ganz ver - ges - sen?_



Wie lan - ge ver - birgst du dein Ant - litz vor mir?



Wie lan - ge soll sich sor - gen mei - ne See - le, _



Wie lang noch schreit mein Herz in Angst zu dir?



Wie lan - ge sol - len and - re mich ver - spot - ten, _



wie lang zei - gen sie mit den Fin - gern auf mich?

Em Am Em B B⁷

Wo bist du, Herr? Ich brauche deine Nähe! O Herr, erbarme dich!

Em B Em Am Cm^{b5} Am B

Herr, erbarme dich, Herr, erbarme dich! Herr, erbarme dich!

Em B Em Am Em Am B

Herr, erbarme dich, Herr, erbarme dich! Herr, erbarme dich!

G D

Schau mich an und wende dich mir zu!
Gib mir Kraft, damit ich aufrecht stehe

Am G D

Herr, mein Gott, erhöre mein Fleh'n.
und nicht zweifle, Herr, an dir.

C G

Mach mich frei von Sorgen und Angst,
Denn ich weiß, dass du gerne hilfst

C D

lass meine Augen deine Liebe sehn.
und dass ich deine Gnade wieder spür'.

G Am D G Em D

O Herr, ich traue auf dich, Herr, ich traue auf dich, Herr, ich traue auf dich.

G Am D G Em D

O Herr, ich traue dich, Herr, ich traue dich, Herr, ich traue dich.

G D

Ich will dir sin - gen mit gan - zer See - le,

G D⁷

ich will dir sin - gen mit Herz und gan - zem Sinn.

G C

Ich will dir sin - gen mein gan - zes Le - ben,

G D D⁷ G

weil ich in dei - nem Arm ge - bor - gen bin.

D G D G

Hal-le - lu - ja, hal-le - lu - ja, hal-le - lu - ja, hal-le - lu - ja.

D C G D D⁷ G

Hal-le - lu - ja, hal-le - lu - ja, hal-le - lu -, hal-le - lu - ja.

D G D G

Hal-le - lu - ja, hal-le - lu - ja, hal-le - lu - ja, hal-le - lu - ja.

D G C G D D⁷ G

Hal-le - lu - ja, hal-le - lu - ja, hal-le - lu -, hal-le - lu - ja.